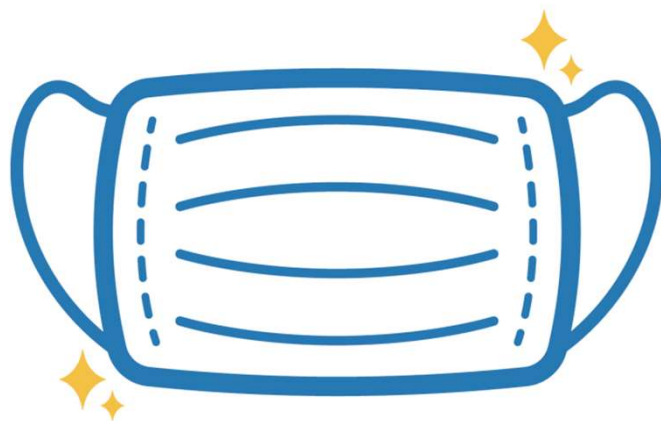


# マスク着用の お願い



病院内には、免疫力が弱く、ウィルスに感染しやすい患者さんが多くいらっしゃいます。

患者さん、ご家族、付き添い、面会者など当院に入館する際はマスクの着用をお願いします。

- マスクを着用されていない場合、着用をご案内いたします。
- マスク着用のご協力をいただけない場合は、**入館をお断りすることもあります。**

あらかじめご了承ください。



2023年10月  
国際親善総合病院  
病院長